



シェンペクス電界医療機器

セレンテシリーズ

Serente 350  
Serente 501SII

【お問合せは】 株式会社 SOSネットワーク



フリーダイヤル

0120-43-5215

セレンテのうれしい効き目①

# 頭痛が

消えれば、  
自分らしさが  
広がります。



肩こりや不眠、ストレス、緊張なども、頭痛の原因のひとつ。急にひどい頭痛に襲われたり、なかなか治らない頭痛は、毎日の生活を憂鬱にします。家事や仕事がかどらなくなって困ってしまったり、友人や家族との楽しい語らいやお出かけが、たちまち、辛い時間になってしまうことも。できるだけ早くクリアにして、いつもの自分に戻りたいもの。辛い頭痛さえなくなれば、もっと楽しく、充実した時間が広がります。



Serente 501SII

【お問合せは】 株式会社 SOSネットワーク



フリーダイヤル

0120-43-5215

# 肩こりが

ほぐれたら  
スッキリらくらく。

セレンテのうれしい効き目②



Serente350

運動不足や同じ姿勢を長時間続けると、筋肉がこわばって「こり」になります。また、その反対に筋肉を使い過ぎて、疲労したりすると血液の循環が悪くなり、筋肉の血行不良でこわばっていきます。特に、こり性の人は要注意。編物、パソコンといった手仕事や読書に熱中すると、肩こりがおこりやすくなります。肩が重く張ったような感じは、気分まで重くなるもの。肩こりがスッキリすれば、身も心も軽やかな気分で過ごせます。

【お問合せは】 株式会社 SOSネットワーク



フリーダイヤル

0120-43-5215

セレンテのうれしい効き目③

# 不眠症と

サヨナラして、  
夜はぐっすり。



なかなか寝つけない、眠りが浅く眠った気がしない、夜中に何度も目が覚めるなど、不眠症は現代人に増える傾向にあるといわれています。「眠らなければ」と焦れば焦るほど、なかなか寝つけなくなるもの。心地よく眠れなかった次の日は、意識もぼんやりしていて、どこか不安な感じがします。ぐっすり眠って迎える、気持ちのいい朝。一日の始まりをすがすがしい気持ちでスタートできたら、家事も仕事もスムーズです。



Serente 501SII

【お問合せは】 株式会社 SOSネットワーク



フリーダイヤル

0120-43-5215

# 慢性便秘が

なくなれば、  
お腹スッキリ。

セレンテのうれしい効き目④



Serente350

お通じが1日1回なかったり、時には1週間以上もないことを便秘といいます。原因には、食生活の乱れや運動不足、緊張などがあります。また、原因のはっきりしない常習性便秘もあります。お腹がいつもスッキリしない慢性の便秘は、肥満の原因ともなり、健康の大敵。何より、なんとなくイライラしたり、気分が晴れない日が続くのは、辛いものです。お腹がスッキリすると、ワクワクする毎日が始まります。

【お問合せは】 株式会社 SOSネットワーク



フリーダイヤル

0120-43-5215

# あなたも辛 解放されて

全国各地でご愛用



## 厚生労働省より 承認された4つの効能効果。

### 電界空間を創りだすための原理としくみ。

電界パワーが、身体のなかから症状を治療する電界医療機器。この電界を生みだしているのが、身体と外界の電位差です。身体に高電圧（たとえば5000ボルト）を負荷して、室内の壁や床（通常0ボルト）との間に電位差をつくる。これが、電界療法の原理。無理なく毎日実践できる物理療法です。

頭痛

不眠症

肩こり

慢性便秘

## 慢性的な症状に、ずっとお悩みの方に。 最大5000ボルトのパワフル出力。

医療機関向け理学診療用モデルの実績をもつシェンペクスの家庭用モデル。持ち運びがスムーズなコンパクト・ボディながら、最大出力電圧は5000ボルト。慢性的な辛い症状に1日15分から1時間の通電で十分な効果を発揮します。

医療用具承認番号◎20700BZZ00029000

セレンテ  
Serente 501SII

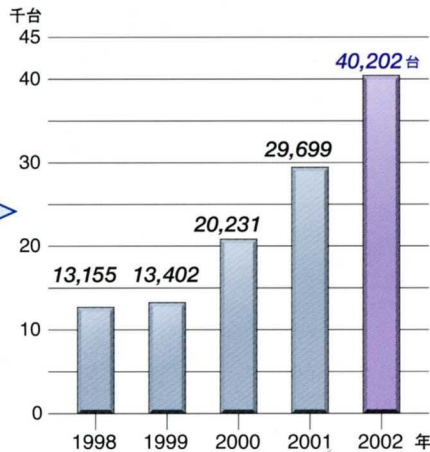


# い症状から、 みませんか。

者が広がっています。

## 5年間で 約12万台の実績

ご家庭やオフィス、医療機関などで広く活用され、毎年、全国で愛用者が増え続けています。



### シェンペクスの委託・共同研究実績

#### 安全性に関する動物実験(いずれもGLP試験)

●亜急性毒性実験/1997年、環境ウイルス研究所 ●一代生殖毒性実験/1997年、環境ウイルス研究所

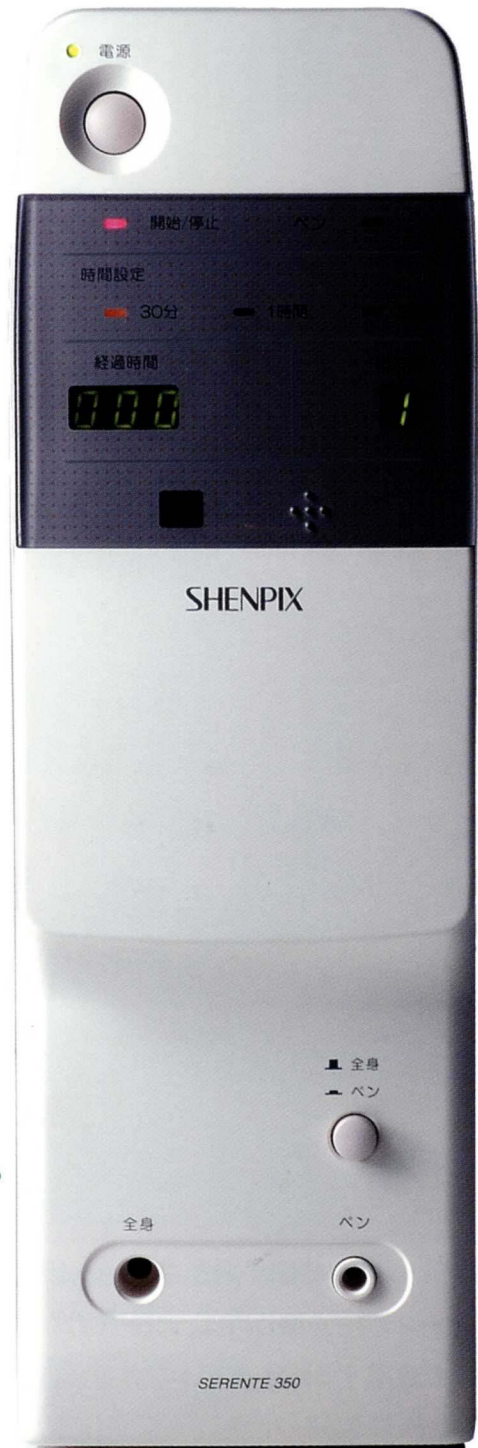
#### 有効性に関する動物実験(いずれもGLP試験)

●高電圧電位治療器の脳波に及ぼす影響/1997年、環境ウイルス研究所 ●高電圧電位治療器のラットにおける血漿中ACTHおよびコルチコステロンに及ぼす影響/1998年、環境ウイルス研究所 ●高電圧電位治療器のラットの糞排泄量に及ぼす影響/1998年、環境ウイルス研究所 ●高電圧電位治療器のラットにおける血液レオロジーに及ぼす影響/1998年、環境ウイルス研究所

## 一時的な症状を治療したい方には、 3500ボルトの電界刺激。

必要機能を絞り込んで、徹底したコストパフォーマンスを実現。シェンペクスの電界医療機器シリーズ中、いちばん操作が簡単なモデル。一時的な軽い症状には3500ボルトの電界刺激。くつろぎながら、最長2時間まで連続してお使いいただけます。

医療用具承認番号◎20400BZZ00701000



セレンテ  
Serente 350

【お問合せは】 株式会社 SOSネットワーク



フリーダイヤル

0120-43-5215



### Afternoon Tea

うららかな午後のひととき…。  
ゆるりとティータイム・ヒーリング。

※写真の通電プレートは、オプションです。

あわただしい朝の時間が過ぎ、家事も一段落つく午後。仲良しの友人を招いてアフタヌーンティーを楽しめば、ティータイムがたちまちヒーリングタイムに。スイッチを入れて通電するだけ、という電界療法ならではの手軽さです。頭痛・肩こり・不眠症・慢性便秘の治療をしながら、話題はお子さまのこと、ご主人のこと、健康や美容のことへと…。おしゃべりに華を咲かせていても、タイマー機能で自動的に通電がストップしますので便利です。

#### 《プラスワン情報》タイマー機能について

セレントテ501SⅡは15分・30分・60分、  
セレントテ350は30分・1時間・2時間と、  
どちらも3段階から選んで時間設定が可能です。





## Movie Appreciation

映画を観ながら、読書をしながら、  
リビングでいつでもホーム・セラピー。

ロマンスかアクションか、はたまたサスペンスか…。夕方までの数時間、お目当ての映画を観たり、お好きな読書など、ひとりで過ごす贅沢を満喫しながら、全身通電。ウイークデイにこわばってしまった筋肉に電界刺激を与えてあげます。通電シートを椅子やソファのうえに広げて、座っておくつろぎください。身体全体を電界で包み込みます。エンドロールが流れる頃には肩こりの治療も完了。優雅な午後のひとときを有意義にお過ごしいただけます。

### 《プラスワン情報》通電シートについて

セレントエ501SIIとセレントエ350は、  
通電シートが標準装備されています。  
座ってくつろぎながら、全身通電をご利用いただけます。



### Kids' Room

頭痛や肩こりから解放されて、  
勉強も能率アップ。

本の世界に引き込まれて夢中になっているお子さまが座っている椅子に、何気なく広げられた通电シート。一本気で“こり性”だからこそ、ついつい、こわばりがちの肩の症状を電界療法で治療します。身体自体にはほとんど電流は流れませんので、ピリピリするような刺激もなく、通电をしていることも気になりません。慢性便秘の症状にもおすすめです。出力レベルは症状に合わせて選べます。

#### 《プラスワン情報》出力電圧について

セレント501SIIの出力電圧は  
2000V・3500V・5000Vの3段階。  
セレント350は3500Vのみとなっています。



### While Sleeping

おやすみ前や、おやすみ中の  
通電で、毎日が爽快モーニング。

身体中の自律神経系やホルモン系が眠りへの準備を始める。この時間は1日でもっともリラックスできる、ひととき。ベッドの上にゆったりと横たわりながら行う全身通電は、まさに快適通電。ぐっすり眠れず、朝スッキリしないご主人はぜひお試しください。1週間くらいを目安に、異なる波形の出力波に切り換えてお使いいただくと、身体の慣れを防ぐ新たな刺激となって、毎日の治療が効果的に続けられます。

#### 《プラスワン情報》出力波について

セレンテ501SIIの出力波は3種類、  
セレンテ350の出力波は2種類。治療に対する身体の慣れを防いで持続的な効果をもたらすためのものです。

# どんな部位も治療できる。 便利な通電アイテムをラインナップ。

シェンペクスの電界医療機器は、お客さまの症状や治療部位に応じて最適な治療が行えるよう、さまざまな通電アイテムをご用意しています。1台で、全身用の通電

セレンテ501SII 標準装備

セレンテ350 標準装備

## 通電シート

Charging Sheet

通電のスタンダード・アイテム。

身体全体を包み込む電界ならではの全身的な作用をご体感ください。15分の使用でも充分効果的な電界パワーです。椅子やソファに座って、またベッドに横たわって、くつろぎながら全身通電。1週間後、1か月後、3か月後、あなた自身の姿にご期待ください。

敷くだけ



セレンテ501SII 標準装備

## 集中通電シート

Concentrated Charging Pads

肘などに巻いて2極のパワフル通電。

肩や肘、膝などにマジックテープでらくらくセット。2つの電極によるパワフルな同時通電が行えます。シェンペクス独自の集中通電シートが皮膚との間に強力な電界を発生させ、集中的な部分刺激が可能に。素肌に直接当ててご利用いただけます。

巻くだけ



【お問合せは】 株式会社 SOSネットワーク



フリーダイヤル

**0120-43-5215**

- ◎テレビや読書を楽しみながら
- ◎就寝前のリラックスタイムに

### 【通電シート】

専用カバー付

全身通電用。通電シートは、椅子やソファの腰掛け部やベッドの上に広げて、臀部や腰部に当たるよう使用します。



- ◎旅行や出張から帰ってきたら
- ◎ソファでお昼寝しながら

### 【集中通電シート】

専用カバー付

集中通電用。首筋や肩、足など、治療部位にシートを当て、マジックテープタイプの装着ベルトで固定して使用します。



から、肩や肘、膝など、気になる部分へのダイレクト通電までカバーする、使いやすさが特長です。毎日使い続けられる利便性を大切にしました。

【お問合せは】 株式会社 SOSネットワーク



フリーダイヤル

0120-43-5215

セレンテ501SII 標準装備

## 電子ローラー

Electronic Roller

セレンテ350 標準装備

## 電子ペン

Electronic Pen

2分でOKのスピーディな直接刺激。

首筋や肩、足など、気になる部分に突起状の先端部を2~3分押し当てて直接刺激が行える電子ローラーと電子ペン。電子ローラーはセレンテ501SII用で、側面にローラーを備えたタイプ。電子ペンはセレンテ350用です。気軽に電界療法をお試しください。

当てる  
だけ



のせる  
だけ



- ◎肩こりの部位に直接当てて
- ◎家事や仕事の合間に
- ◎就寝前のリラックスタイムに

【電子ローラー(左)】  
【電子ペン(右)】

直接刺激には先端部を用い、電子ローラーは、ローラー部を転がしてのご利用も可能です。



- ◎ダイニングでお茶を楽しみながら
- ◎リビングで裁縫をしながら

【通電プレート】

座った姿勢でご使用  
いただく全身通電用。



# ボタンを押すだけの簡単操作。 さらにうれしい、10年間保証!

高性能と優れた操作性が一体となったセレンテ501SIIとセレンテ350。ボタンを押すだけで出力電圧や出力波を簡単に選べるので、お子さまからご高齢の方まで迷わずスムーズに快適通電。

【お問合せは】 株式会社 SOSネットワーク

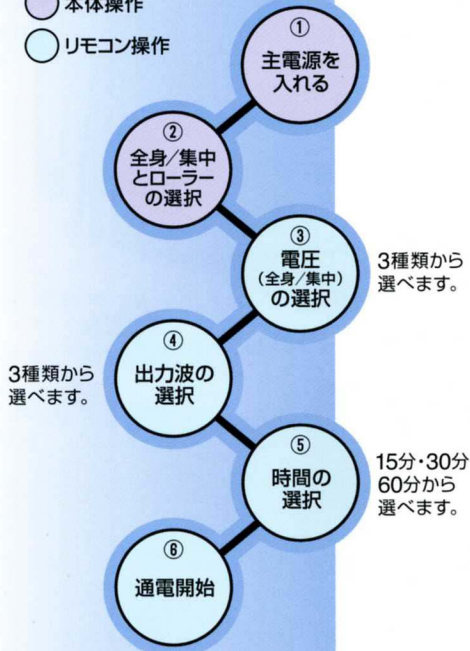


フリーダイヤル

**0120-43-5215**

## 全身通電の基本操作 セレンテ501SIIの場合

- 本体操作
- リモコン操作



### 5000Vでパワフルに Serente 501SII

医療用具承認番号◎20700BZZ00029000



### 3500Vでじっくりと Serente 350

医療用具承認番号◎20400BZZ00701000

仕様	セレンテ501SII	セレンテ350
定格電圧	AC100V	AC100V
定格周波数	50/60Hz	50/60Hz
タイマー	15分、30分、60分	30分、1時間、2時間
全身/集中出力電圧	2000V・3500V・5000V	3500V
ローラー出力電圧	1200V・1500V・2000V	800V
消費電力	13W	7W
外形寸法	幅130×奥行297×高さ406 (mm)	幅130×奥行297×高さ406 (mm)
総質量	本体 8.3kg	本体 8kg
付属品	<ul style="list-style-type: none"> <li>●集中通電シート ●集中通電シートカバーS</li> <li>●通電シートB ●通電シートカバーS</li> <li>●電子ローラーF</li> </ul>	<ul style="list-style-type: none"> <li>●通電シートB ●通電シートカバーS</li> <li>●電子ペンS</li> </ul>
	<ul style="list-style-type: none"> <li>●リモコンS501S (単4電池2個)</li> <li>●電界式検電器 (単4電池2個)</li> <li>●絶縁シートF ●電源コード</li> <li>●高圧コードF ●コードリフターF (6個)</li> </ul>	<ul style="list-style-type: none"> <li>●リモコンS350 (単4電池2個)</li> <li>●電界式検電器 (単4電池2個)</li> <li>●絶縁シートF ●電源コード</li> <li>●高圧コードB ●コードリフターF (6個)</li> </ul>
標準価格 (本体・付属品一式)	196,000円(税込)	126,000円(税込)
別売品		希望小売価格
セレンテ501SII/セレンテ350 対応 通電プレートSセット ●通電プレートS ●絶縁パット(4個)		29,400円(税込)

#### セレンテ501SII 保証期間

本体10年/付属品1年

#### セレンテ350 保証期間

本体10年/付属品1年

保証書、取扱説明書は記載内容を十分にご確認のうえ、大切に保管してください。

※本製品の仕様・デザインは改良により、予告なしに変更する場合があります。ご了承ください。 ※分割払いもご利用できます。 ※商品写真は印刷のため、実際の色とは多少異なる場合があります。

しかも、保証期間はシェンペクスならではの10年間。故障の際には、販売担当者が誠意をもって親切に対応いたします。長く安心してご利用いただくための画期的なシステムです。

【お問合せは】 株式会社 SOSネットワーク



フリーダイヤル

0120-43-5215

## シェンペクスの 電界医療機器 シリーズ

## 医療機関向けプロユースから、 家庭・オフィス用高出力モデルまで——。

シェンペクスでは、常に顧客第一を追求し、医療機関向け理学診療用モデルをはじめ、ご家庭・オフィス用など多彩なモデルをラインナップしています。



◎写真はオフィスでの通電椅子使用時のイメージです。

### 《オフィス用》 EAシリーズ

医療機関向けモデルと同出力の9000ボルト(EA9000)で、社員の福利厚生設備としてにご活用いただけます。



### 通電反応について

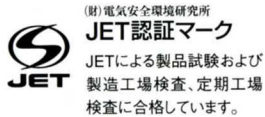
電界医療機器をはじめお使いになる方、使用中の方、あるいは長期使用しないで、再び使いはじめる方には、体質や体調、または食事の内容などにより、まれに頭痛、だるさ、かゆみ等の症状が現れる場合があります。このような症状を通電反応といい、通

常は2、3日以内でなくなるものです。このような場合は、使用時間を短くしたり、1～2日使用を中断してからご使用ください。それでも症状が治らない場合は、他の病気の症状を示していることがありますので、医師にご相談ください。

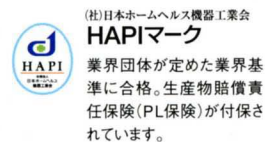
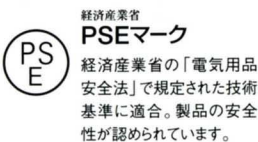
- 正しく安全にお使いいただくため、ご使用前に必ず「取扱説明書」をよくお読みください。
- 水、湿気、ほこり、油煙などの多い場所に設置しないでください。火災、感電、故障の原因となることがあります。

### シェンペクスの品質と安全に対する姿勢です。

厚生労働省の認可製品であるセレンテシリーズは、グローバル・スタンダードに基づく品質システムのもと、国や業界団体発行の信頼性ある認証を取得しています。



登録番号: GB05/64838 登録年月日: 2005年4月27日



### 安全のために必ずお守りください。

この表示を無視して、誤った取り扱いをすると、人が死亡または重傷を負う危険が差し迫って生じることが想定されます。

#### 危険



※次のような医用電気機器との併用は、誤作動を招く影響を与える恐れがありますので使用しないでください。

- ①ペースメーカー、植込み型除細動器などの電磁障害の影響を受けやすい体内植込み型医用電気機器
- ②心電計などの装着形の医用電気機器

※心臓病と診断され、日常の過激な運動を制限されている人は使用しないでください。

この表示を無視して、誤った取り扱いをすると、人が傷害を負う可能性及び物的損害のみの発生が想定されます。

#### 注意



※身体に異常を感じたときには、使用を直ちに中止してください。

※導子が濡れている場合には、使用しないでください。

※軽い刺激を受けることもあり、思わぬ事故の原因となることがあります。

※治療中の人に外部の人は触れないでください。

※軽い刺激を受けることもあり、思わぬ事故の原因となることがあります。

※次の人は、使用前に医師に相談してください。

- ①悪性腫瘍のある人
- ②心臓に障害のある人
- ③妊娠初期の不安定期又は出産直後の人
- ④体温38℃以上(有熱期)の人
- ⑤急性炎症症状[倦怠感、悪寒、血圧変動など]の強い時期にある人
- ⑥衰弱している人
- ⑦安静を必要とする人
- ⑧脊椎の骨折、捻挫、肉離れなど、急性[疼痛性]疾患の人
- ⑨糖尿病などによる高度な末梢循環障害による知覚障害のある人
- ⑩温度感覚喪失が認められる人(電熱装置をもつ機器に限る)

# 電界療法 ~よくあるご質問から~

Frequently  
Asked  
Questions

## Q & A

みなさまからの  
お問い合わせが多いものを  
ピックアップしました。  
さらに詳しく知りたい方や  
その他のご質問は、  
お気軽に  
お問い合わせください。

### Q1

セレント501SIIとセレント350  
はどう違いますか？

### A1

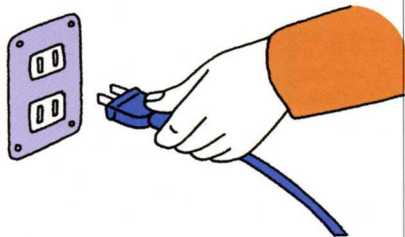
症状が慢性的で長年お悩み  
の方には、5000Vの出力電圧  
のセレント501SIIを。症状が  
一時的で、比較的軽いと感じて  
いる方には、出力電圧が3500V  
のセレント350をおすすめして  
おります。

### Q2

取付工事は必要ですか？

### A2

必要ありません。ご家庭の普通  
のコンセントを使用できます。



### Q3

通電時間はどれくらいがベスト  
ですか？ 週1回でも効果はあり  
ますか？

### A3

体調に合わせて、通電回数と  
通電時間を決定しましょう。初め  
てお使いになる場合は低電圧・  
短時間から始めてください。  
効果的な治療や再発の防止  
には、毎日続けてご使用いただ  
くことをおすすめします。



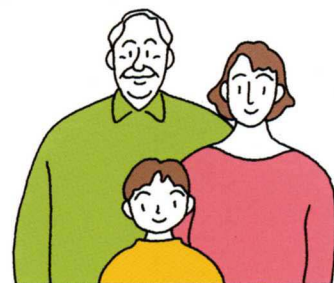
### Q4

誰でも使えますか？

### A4

お年寄りから若い方まで、どな  
たでもお使いになれます。

※詳しくは、製品パンフレットの「注意事  
項」の欄をご参照ください。



### Q5

体内に電気が流れて感電したり、  
痛みを感じることはありませんか？

### A5

電流はほとんど流れませんので、  
感電しません。もちろん、痛みも  
ありません。

【お問合せは】 株式会社 SOSネットワーク



フリーダイヤル

**0120-43-5215**





## Q6

副作用の心配はありますか？

## A6

「通電反応」という一過性の生体反応が起こることは、まれにあります。電界医療機器を初めてお使いになる方、あるいは長期使用しないで、再び使い始める方には、体質や体調、または食事の内容などにより、頭痛、だるさ、かゆみ等の症状が現れる場合がまれにあります。

このような症状を通電反応といい、通常は2、3日以内でなくなるものです。このような場合は、使用時間を短くしたり、1～2日使用を中断してからご使用ください。それでも症状が治らないときは、他の病気の症状を示している場合がありますので、医師にご相談ください。

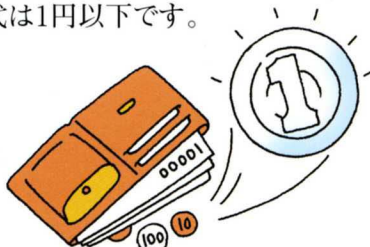


## Q7

電気代はどれくらいかかりますか？

## A7

セレント501SIIの消費電力は13W、セレント350は7Wとごくわずかです。たとえば、毎日2時間使用したとしても1日あたりの電気代は1円以下です。



## Q8

申し込み方法、支払方法はどなっていますか？

## A8

お申し込み方法も、お支払い方法も、各種ご用意しております。詳しくはお申し込み資料をご覧ください。

## Q9

電磁波は発生しますか？ また、人体への影響はありませんか？

## A9

電磁波とは、電界と磁界の両方の性質がある波のことです。その影響力はまだ十分にはわかっていませんが、家電製品などから出る波長の長い「非電離放射線」のエネルギーは、エックス線などの波長の短い「電離放射線」の10兆分の1以下と低く、その刺激や熱の作用でガンが起こるとは考えにくい、とされています。

非電離放射線の電磁波の安全基準を定める「WHOの国際非電離放射線防護委員会(ICNIRP)」では人に生理的な影響を与えるかもしれない電磁波の10分の1を指針値に定めていますが、弊社製品はその安全基準を十分クリアしております。

WHOの国際非電離放射線防護委員会(ICNIRP)の例	
安全基準値	1000mG
シェンボックス製品	
5000V	1.7mG
3500V	1.3mG
他の家電製品	
携帯電話	100～200mG
掃除機	20～200mG
テレビ	1～20mG
コピー機	40mG

お申し込みから

ご使用まで

初めて  
電界治療をされる  
みなさまへ。

商品のお申し込みから商品到着日  
の目安、また、ちょっとした使い方の  
ポイントを簡単にまとめてみました。

>> まずは、  
お申し込みを!

好きな  
方法で  
お申し込み。

手続き  
確認

商品到着  
お申し込み後  
1~2週間以内

●商品のお申し込みは、お電話、ファックス、ホームページ、メール、同封のハガキにて承っております。いずれか、好きな方法をお選びいただけます。

●商品に関するご質問、ご相談にもきめ細かくお答えしております。お気軽にお問い合わせください。

●手続き確認後、商品を発送いたします。ローンをお使いになる方は、審査に多少お時間がかかります。

●お申し込みから商品の到着まで、通常1~2週間以内です。

※発送業務が連休にかかる場合などは多少お時間をいただく場合がございます。  
※離島などへのお届けは若干時間を要する場合がございます。お申し込み受付担当者にご確認ください。

【お問合せは】 株式会社 SOSネットワーク



フリーダイヤル

0120-43-5215

# 「出会えてよかった。」

辛い症状とこれでサヨナラ

分割払いでお支払いもラクラク

電気代も1日1円以下

しかも10年間保証付

ご家族みんなで、末長くご愛用ください。

> さあ、  
電界療法に  
トライ!

チェックシート

スタート

その後…

●使い始めは「通電反応」という一過性の生体反応が起こることがまれにあります。体質や体調、または食事の内容などにより、頭痛、だるさ、かゆみ等の症状が現れる場合のこともいい、通常は2、3日以内でなくなるものです。このような場合は、使用時間を短くしたり、1～2日使用を中断してからご使用ください。

●使い始めたら、症状をチェックして改善状況をチェックシートにご記入の上、ご返送ください。ご返送いただいた方には、おトクな情報や各種特典をご用意しております。

●頭痛・肩こり・不眠症・慢性便秘の治療は何より、継続してお使いいただくことが大切です。

●体調に合わせて使用時間を長くしたり、電圧を上げてお使いいただくと、より効果的です。ただし、幼児・高齢者・虚弱体質の方は短時間・低電圧でご使用ください。

## 安心の10年間保証

保証期間は、シェンペクスならではの10年間。長く安心してご利用いただけます。

【お問合せは】 株式会社 SOSネットワーク



フリーダイヤル

**0120-43-5215**

製造・販売 | 財団法人 日本ホームヘルス機器工業会 正会員

株式会社 シェンペクス

■本社・工場

〒379-2146 群馬県前橋市公田町590番地

<http://www.shenpix.co.jp/>

お問い合わせ・ご相談はお気軽にどうぞ

受付時間:月曜～金曜9:30～17:30(祝日を除く)

☎ 0120-19-7777

✉ [intr@shenpix.co.jp](mailto:intr@shenpix.co.jp)

ご注文・お問い合わせは

販売： 株式会社 SOSネットワーク



フリーダイヤル

**0120-43-5215**

【土日祝も営業】

ショールーム： 東京店・千葉店・名古屋店・大阪店